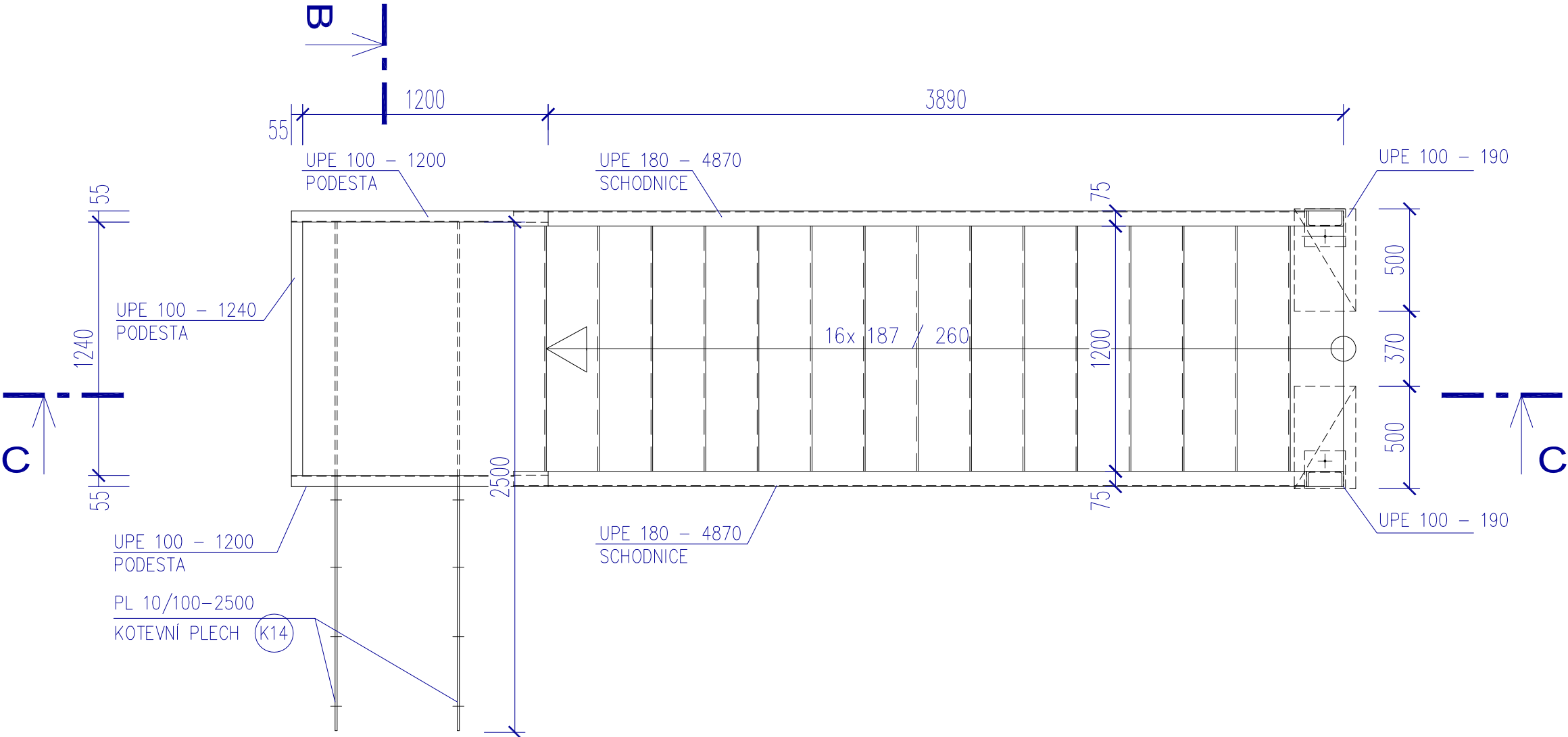
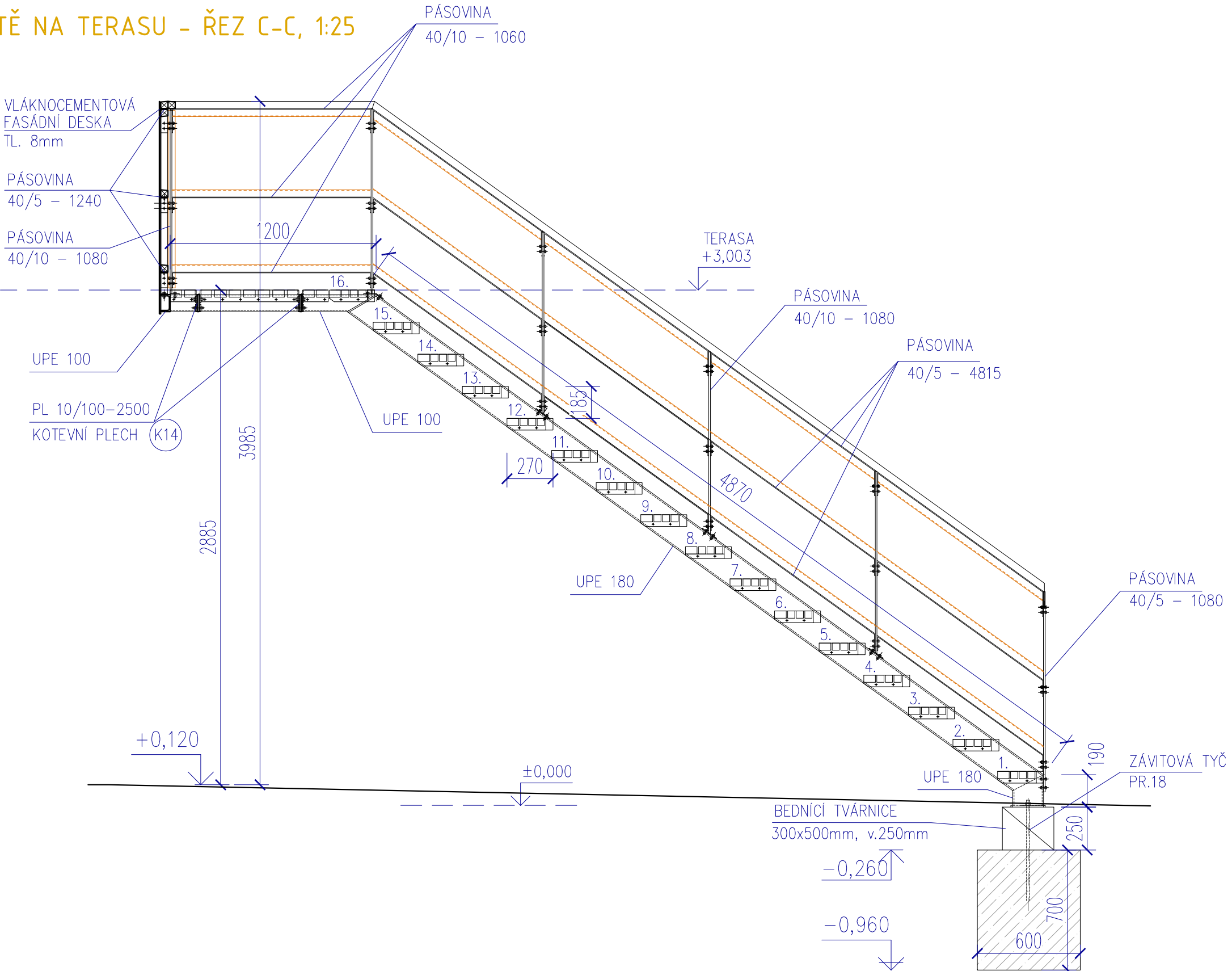


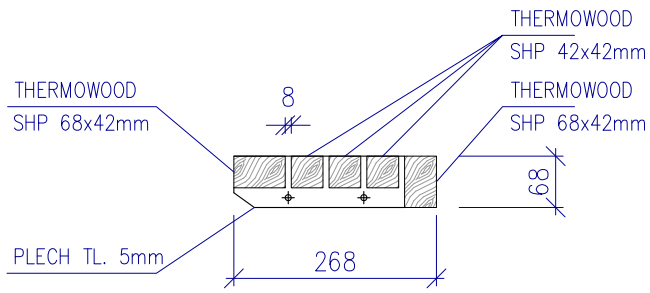
SCHODIŠTĚ NA TERASU - PŮDORYS, M 1:25



SCHODIŠTĚ NA TERASU - ŘEZ C-C, 1:25



SCHODIŠŤOVÝ STUPEŇ, DETAIL 1:10



- POZNÁMKA:
- POVRCHOVÁ ÚPRAVA OCELOVÝCH PRVKŮ - ŽÁROVĚ ZINKOVÁNO
 - NEJEDNÁ SE O VÝROBNÍ DOKUMENTACI, VÝROBNÍ DOKUMENTACE BUDE ZPRACOVÁNA DODAVATELEM A PŘEDLOŽENA PROJEKTANTOVI K ODSOUHLASENÍ

±0,000 = 281,44 m.n.m.B.p.v

REVITALIZACE ČÁSTI SPORTOVNÍHO AREÁLU POPŮVKY		DPS
akce: Multifunkční hřiště s objekty technického a provozního zázemí	stupeň:	
investor: Obec Popůvky, Náves 32/25, 664 41 Popůvky, IČ: 00488275	datum: 08/2023	
D.1.1 ARCHITEKTONICKO - STAVEBNÍ ŘEŠENÍ		
zodpovědný projektant: Ing. arch. LENKA HANUSOVÁ	OO DŮM DÁL ARCHITEKTI adresa: Cejl 93, 602 00 Brno tel: +420 603 532 371 email: javurek@odumdal.cz	
vypracoval: Ing. arch. RADIM JAVŮREK		
kreslil: Ing. JINDŘICH NOVÁK		
SO-10	GARÁŽE PRO ÚDRŽBU SPORTOVNÍCH PLOCH S KRYTOU VYHLÍDKOU	
stavební objekt:	SCHODIŠTĚ - půdorys, řez C-C	
výkres:	D.10.12	